



Hewlett Packard
Enterprise

COMO HACERLE FRENTE A LOS DATOS EN LA NUEVA ERA INFORMATICA

Hewlett Packard Enterprise México

Abril 7, 2022

AGENDA

- La Transformación Digital
- Desafíos de los datos modernos
- Misión Crítica
- Preguntas y Respuestas



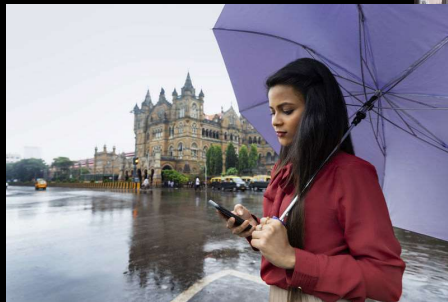
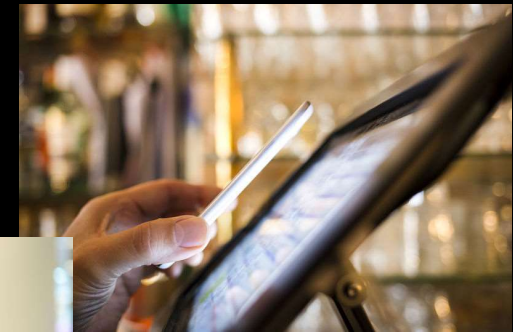
LA TRANSFORMACIÓN DIGITAL REQUIERE LA TRANSFORMACIÓN DE LA TI

La transformación digital está separando a ganadores de perdedores

La experiencia del cliente es el nuevo campo de batalla



Modernización de las aplicaciones



Nuevos métodos de extracción de valor de los datos

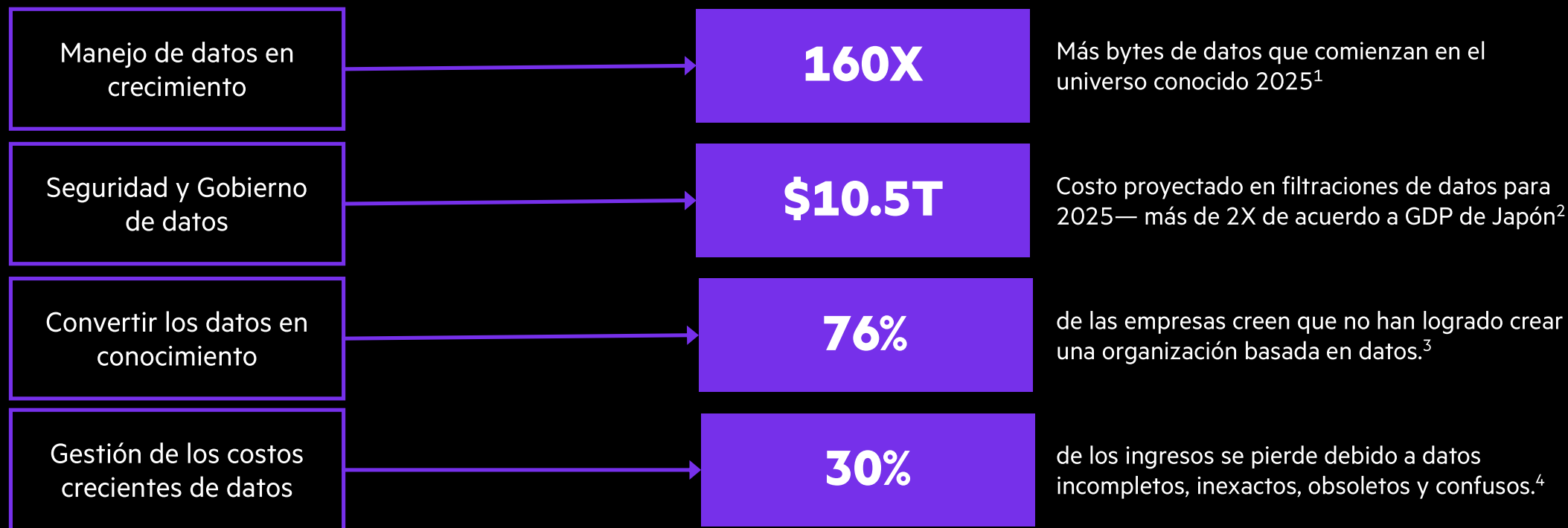


Dificultad para competir con sistemas de TI anteriores



DESAFIOS DE DATOS MODERNOS

Los Datos alimentan el crecimiento, siempre y cuando puedan ser gestionados eficientemente en costo, organizados y utilizados



1 Visual Capitalist, "How Much Data is Generated Each Day?" April 2019.

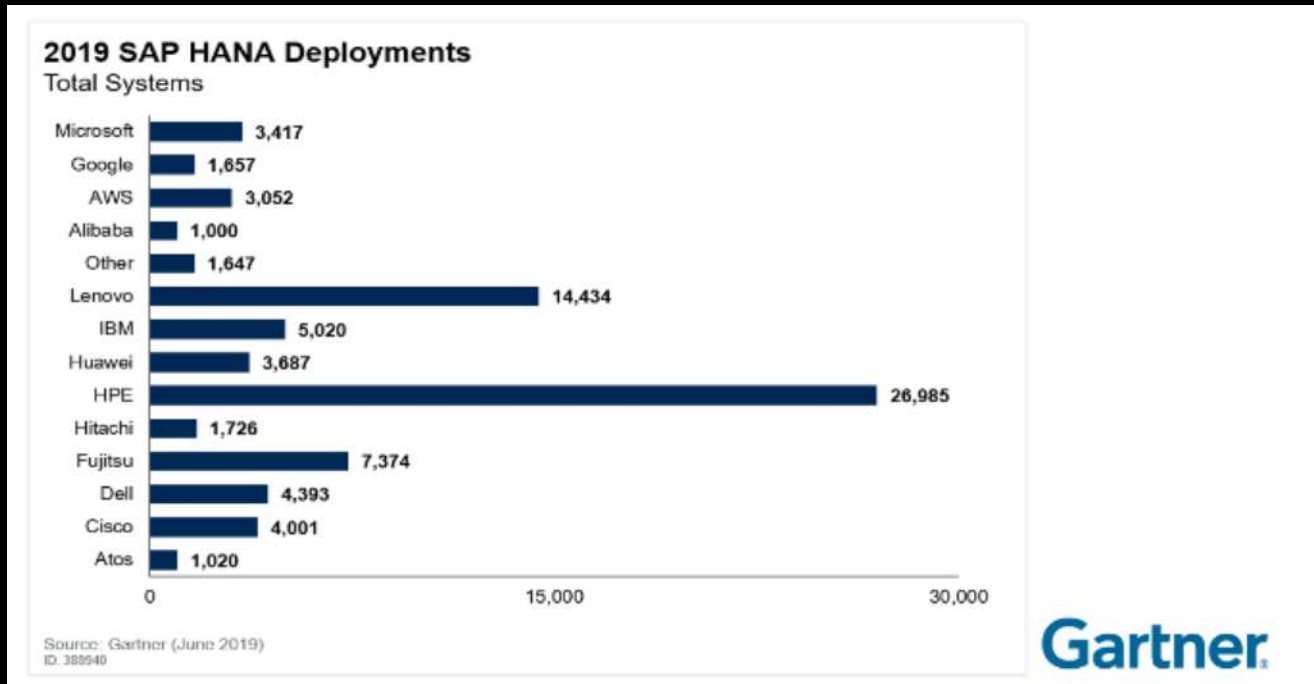
2 Cybercrime Magazine, "Cybercrime To Cost The World \$10.5 Trillion Annually By 2025," November 2020.

3 NewVantage Partners, "2021 Big Data and AI Executive Survey," January 2021.

4 Entrepreneur, "Why Bad Data Could Cost Entrepreneurs Millions," April 2019.

HPE

HPE es el líder del mercado para SAP HANA



MULTIPLE TOPICS ADDRESSED WITH AN AVAILABILITY APPROACH

Alta Disponibilidad a través de capas de redundancia

- En línea rápido después de un apagón
- Recuperación en caso de desastre vía replicación de almacenamiento

Estrategia de Respaldos & Recuperación

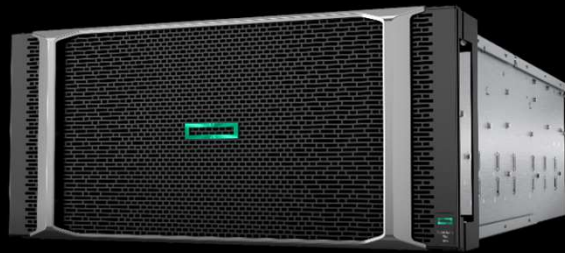
- Optimizar las cargas de trabajo críticas de negocio
- Configurar Datos, Archivos, Respaldos

Seguridad Y Autorización

- Autorización y Autenticación
- Seguridad en la red
- Protección de Datos

SERVIDOR HPE SUPERDOME FLEX 280

Nueva incorporación a la familia de servidores HPE Superdome Flex



- Diseñado para entornos pequeños o medianos, en el núcleo, en departamentos y en el extremo
- Maneja la demanda de usuarios de Epic, SAP HANA, Oracle y SQL Server
- Realiza análisis en tiempo real
- Hace un barrido de inmensos conjuntos de datos del IoT y la IA
- Aborda problemas complejos de forma holística como un caballo de batalla autónomo de HPC o dentro de clústeres de petascala
- Complementa la serie HPE ProLiant DL500 en el espacio de +4 zócalos

Nuevo bloque modular como servicio para impulsar la transformación digital

HPE SUPERDOME FLEX 280

Un nuevo bloque modular como servicio para habilitar la transformación digital

Equipar entornos empresariales de tamaño pequeño y mediano para:

- Satisfacer las demandas empresariales con un mayor rendimiento de computación
- Obtener escalabilidad vertical con rentabilidad superior para abordar el crecimiento futuro
- Aprovechar las GPU, las E/S rápidas y más almacenamiento interno
- Protegerse frente a los tiempos de inactividad con RAS de Superdome extremo
- Protegerse frente a los ataques al firmware y de malware con seguridad superior, como la raíz de confianza de silicio de HPE
- Consumir como servicio mientras se mantiene un control local gracias a HPE GreenLake
- Reservar el efectivo y alinear los pagos con la implementación a través de HPE Financial Services



Sistema único de 2 a 8 zócalos
Construcción modular 5U de 4 zócalos
Procesadores escalables Intel® Xeon® de 3.ª generación
Diseñado para proporcionar entre 64 GB y 24 TB de memoria compartida
utilizando únicamente DRAM o en combinación con memoria persistente

HPE INFRASTRUCTURE FOR SAP HANA

Capa Base de Datos

Para potenciar el nivel de la base de datos, HPE Superdome Flex 280 y HPE Superdome Flex cuentan con una arquitectura modular única que equipa entornos de todos los tamaños. El confiable HPE ProLiant DL560 también es una opción



HPE ProLiant
DL380/DL560



HPE Superdome Flex 280
2-8s / 1.5-12 TB



HPE Superdome Flex
4-32s / 1.5-24 TB

Capa App

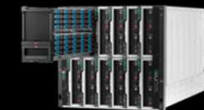
Para potenciar el nivel de aplicación de SAP y las bases de datos pequeñas en entornos VMware®, y equipar a los proveedores de servicios para las ofertas de SAP HANA, los clientes pueden elegir entre HPE ProLiant DL360 o DL380, HPE Superdome Flex 280 y HPE Synergy 480



HPE ProLiant
DL360/380



HPE Superdome
Flex 280



HPE Synergy 480

Almacenamiento

Para asegurarse de que sus datos persistentes estén siempre activos y disponibles, use HPE Storage. HPE Alletra y HPE Primera tienen una garantía de disponibilidad del 100 %, y HPE Nimble Storage tiene un tiempo de actividad medido de 6'9s



HPE Nimble Storage



HPE Primera



HPE Alletra

HPE SUPERDOME FLEX 280 DIFERENCIADORES UNICOS

1 **Confiabilidad, Disponibilidad, Servicio (RAS)**

Funciones avanzadas de resiliencia y recuperación diseñadas para cargas de trabajo de misión crítica: mayor disponibilidad en comparación con los servidores ProLiant y x86 estándar



2 **Scalability and Performance**

El servidor x86 más nuevo y más rápido de la industria de HPE con hasta 8 CPU Intel® Cooper Lake, 24 TB de memoria, 32 ranuras PCIe 3.0

3 **Enhanced Security**

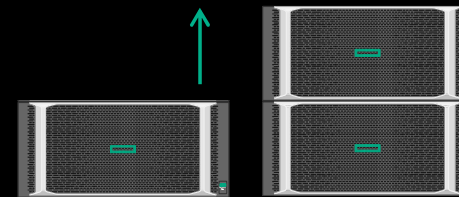
Seguridad mejorada con HPE Silicon Root of Trust e Intel TPM 2.0. Combinación de funciones de seguridad incluso mejor que ProLiant y servidores x86 estándar

FAMILIA DE SERVIDORES HPE SUPERDOME FLEX



- Arquitectura Modular, construida con bloques
- 4-32 zócalos en incrementos de 4 zócalos
- 768 GB-48 TB de memoria
- **RAS Extremo** — I/O desagregado

HPE
Superdome Flex 280



- Arquitectura Modular, construida con bloques
- 2-8 zócalos en incrementos de 2 zócalos
- 64GB-24TB de memoria
- **RAS Extremo** — I/O desagregado

SAP HANA

ORACLE

Microsoft
SQL Server

Epic

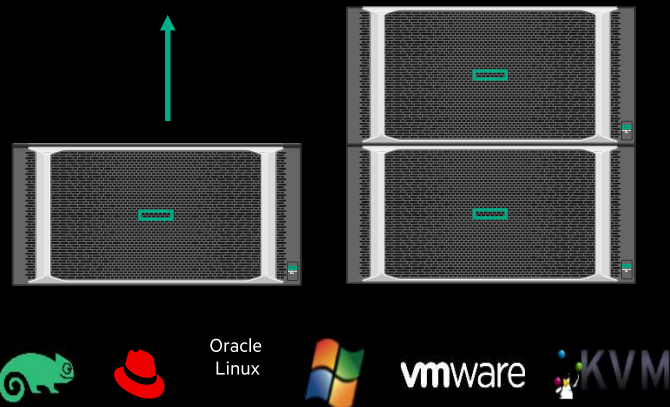
Artificial
Intelligence

HPC

en el borde

HPE SUPERDOME FLEX 280 SERVIDOR

Descripción del producto



Escalabilidad y Rendimiento

- Procesadores escalables Intel® Xeon® de tercera generación, oro o platino, hasta 28 núcleos
- Chasis/bloque de construcción de 5U de escalabilidad modular (2 o 4 zócalos por chasis)
- Arquitectura modular "Glueless" con 6 enlaces UPI/procesador para mayor ancho de banda y velocidades de datos más rápidas
- Escale de 2 a 8 sockets en incrementos de 2 sockets, con 16 a 224 núcleos
- Diseñado para proporcionar de 64 GB a 24 TB de memoria compartida usando solo DRAM o en combinación con memoria persistente
- Optional Intel® Optane™ Persistent Memory 200 Series for HPE

I/O flexible

- I/O Balanceado para rendimiento extremo
 - Hasta 32 tarjetas PCIe 3.0 con opción de 16 ranuras (todas de perfil bajo) o 12 ranuras (FH/FW)
 - 16 ranuras: cada CPU admite dos tarjetas PCIe x8 y dos x16
 - 12 ranuras: cada CPU admite una ranura PCIe x16 y una de 300wGPU
- Hasta 20 unidades SAS/SATA/NVMe con cifrado RAID y HW
- Hasta 8 GPU NVidia Quadro o hasta 16 GPU Tesla; soporte para Intel SDVis
- 1/10/25 Gbe, 16/32Gb FC, IB EDR/Ethernet 100 GB, IB HDR
- SAS, Multi-Rail LNet for Lustre; NVMe SSD
- MPI, OpenMP

RAS Extremo

- Resistencia de memoria avanzada, Firmware First, motor de análisis, autorreparación
- HPE Serviceguard for Linux
- Seguridad Mejorada con silicon root of trust and TPM 2.0

Experiencia Simplificada de usuario

- Interface de gestión simplificada
- HPE OneView, OpenStack, Redfish API
- Opcional modelo de consume HPE GreenLake
- HPE Datacenter Care, HPE Proactive Care

PROTECCIÓN FRENTE A TIEMPO DE INACTIVIDAD

El marco de trabajo de fiabilidad contrastada de HPE Superdome Flex entrega disponibilidad total de la solución

Disponibilidad, desde componentes a soluciones completas

Colaboraciones y especialización

Servicios HPE Pointnext

HPE Serviceguard para Linux

Sistema operativo

Motor de análisis

Optimización y reparación en línea

Arquitectura «Firmware First»

Resiliencia avanzada de memoria y E/S

Componentes redundantes

Disponibilidad total de la solución

- Especialización profunda para tareas cruciales de HPE, diseño conjunto con partners de software y cartera completa de HPE Pointnext Services

Identificación de errores, elaboración de informes y recuperación

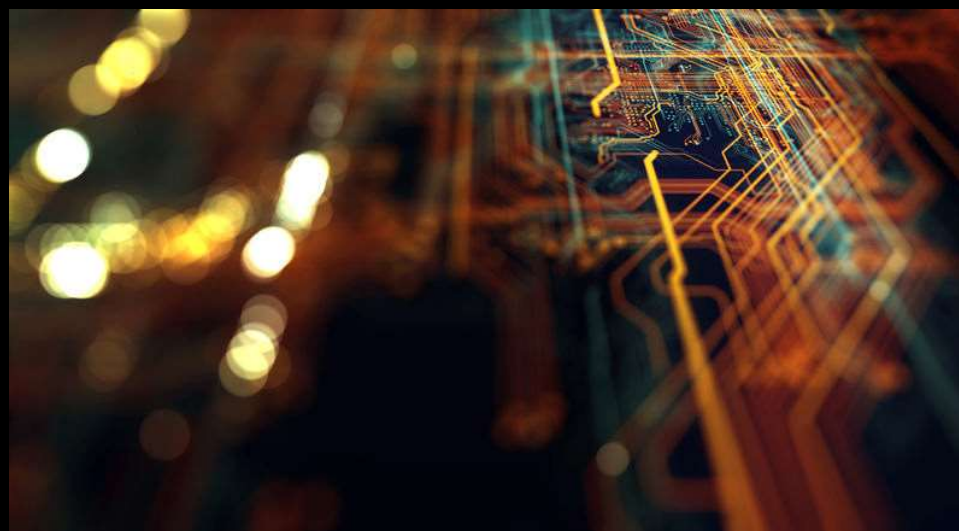
- La mejor gestión de fallos predictiva de su categoría inicia la autorreparación sin la asistencia de un operador. Protección ampliada con software de agrupación en clústeres de alta disponibilidad (HA)/recuperación ante desastres (DR) HPE Serviceguard para Linux

RAS de HPE Superdome extremo

- HPE IP aumenta el código base de Intel para contener o proteger de numerosos errores, incluidos los de memoria y E/S, antes de que se produzca una interrupción en la capa del sistema operativo

MINIMIZA LA EXPOSICIÓN A AMENAZAS CON HPE SUPERDOME FLEX 280

- La capacidad de gestión aislada raras veces confía en el SO, una fuente principal de vulnerabilidades
- **La raíz de confianza de silicio exclusiva de HPE, un solución Cyber Catalyst designada por MarshSM**, reduce el riesgo de sufrir ciberdelitos y protege frente a malware y ataques al firmware
- **El Módulo de plataforma de confianza 2.0** proporciona funcionalidad resistente a manipulaciones, almacenamiento protegido para claves y más
- La **cadena de suministro segura** de extremo a extremo amplía los procesos seguros de diseño y desarrollo de HPE a las operaciones, la manipulación, la logística y los servicios seguros para todo el ciclo de vida. El estricto programa de seguridad de la cadena de suministro de HPE previene, supervisa, detecta, analiza y informa sobre incidentes de falsificaciones y corrupción maliciosa.



La seguridad no solo gira en torno al firmware, sino todo lo que va asociado a él

El almacenamiento más inteligente del mundo
Para aplicaciones de misión crítica

HPE Primera & HPE Alletra



On-Demand
Experiencia

App-Aware
Confiabilidad

Timeless
Propiedad



ALMACENAMIENTO HPE PRIMERA & HPE ALLETRA PARA SAP HANA TDI

Certificación completa

Almacenamiento nivel Empresarial
Certificado SAP HANA TDI: hasta
72 nodos de producción

Elimine el tiempo de inactividad

Disponibilidad 100 % garantizada,
que es clave para las cargas de
trabajo de SAP HANA que ejecutan
su negocio

Consolide con confianza

Comparta el almacenamiento sin
problemas entre aplicaciones SAP
HANA y no HANA

Listo para usarse con SAP HANA

Listo para abordar grandes
escrituras de SAP HANA: maneja
fácilmente E/S pequeñas y grandes

Recibir protección de datos integrada

Integrado con el complemento de respaldo y RMC-SH; ofrece la capacidad de
tomar instantáneas consistentes con la aplicación



**HPE Primera & HPE Alletra
para
SAP HANA TDI**

PREGUNTAS Y RESPUESTAS



THANK YOU

